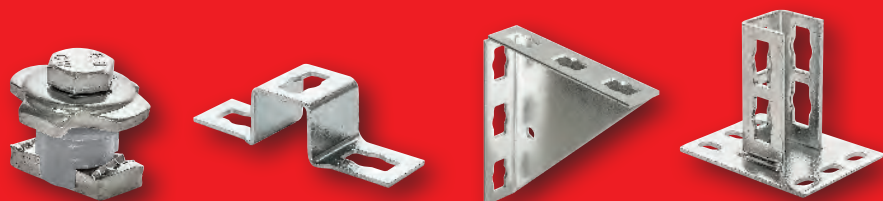




# Система СКВОЗНОГО МОНТАЖА fischer FUS



Быстрый, простой и надежный монтаж



# Самое быстрое и наиболее простое крепление элементов для монтажной системы FUS



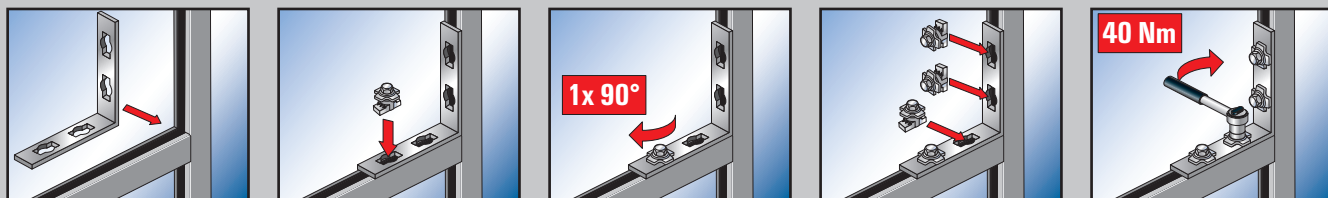
## Функционирование

- Разместите прикрепляемую деталь на монтажном профиле
- Вставьте соединительный элемент через отверстие в прикрепляемой детали. Проверните его на  $90^\circ$ , при необходимости передвиньте соединительный элемент в нужное положение на профиле.
- Затяните болт соединительного элемента для завершения монтажа.

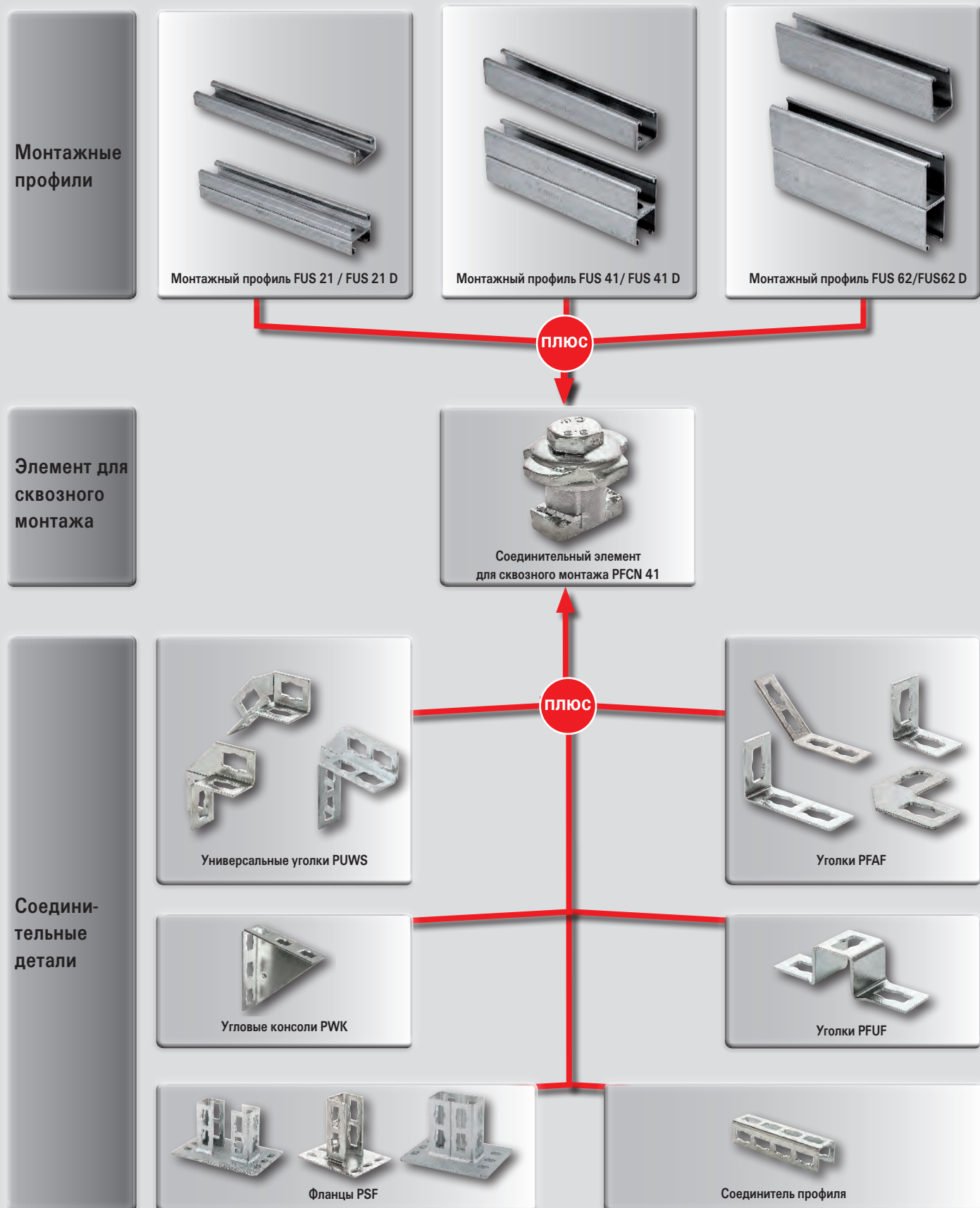
## Преимущества системы

- Болт, шайба и специальная гайка конструктивно объединены в один элемент для сквозного монтажа
- Элемент для сквозного монтажа совместим со всеми типами монтажных профилей FUS, что делает систему наиболее универсальной
- Пружинящая конструкция соединительного элемента позволяет вручную устанавливать его в необходимое положение путем нажатия и перемещения по монтажному профилю
- Рифления на монтажном профиле и гайке обеспечивают высокие сдвигающие нагрузки, что создает прочное и безопасное соединение
- Удобный принцип сквозного монтажа снижает трудоемкость и затраты на сборку в том числе и при демонтаже системы

## Порядок монтажа



# Наиболее универсальная система: быстрая и простая сборка





# Модельный ряд и нагрузки

Наименование	Арт. №	Длина [м.]	Кол. в уп. [шт.]
Монтажный профиль FUS 21/2,0 - 2 м	<b>040391</b>	2	1
Монтажный профиль FUS 21/2,0 - 3 м	<b>097660</b>	3	1
Монтажный профиль FUS 21/2,5 - 2 м	<b>092867</b>	2	1
Монтажный профиль FUS 21/2,5 - 3 м	<b>077349</b>	3	1
Монтажный профиль FUS 21/2,5 - 6 м	<b>077541</b>	6	1
Монтажный профиль FUS 41/2,0 - 2 м	<b>040390</b>	2	1
Монтажный профиль FUS 41/2,0 - 3 м	<b>097658</b>	3	1
Монтажный профиль FUS 41/2,0 - 6 м	<b>097659</b>	6	1

Наименование	Арт. №	Длина [м.]	Кол. в уп. [шт.]
Монтажный профиль FUS 41/2,5 - 2 м	<b>092295</b>	2	1
Монтажный профиль FUS 41/2,5 - 3 м	<b>077347</b>	3	1
Монтажный профиль FUS 41/2,5 - 6 м	<b>077537</b>	6	1
Монтажный профиль FUS 62/2,5 - 6 м	<b>504457</b>	6	1
Монтажный профиль FUS 21D/2,0 - 3 м	<b>504458</b>	3	1
Монтажный профиль FUS 41D/2,5 - 6 м	<b>504459</b>	6	1
Монтажный профиль FUS 62D/2,5 - 6 м	<b>504460</b>	6	1

Наименование	Арт. №	Кол. в уп. [шт.]
 Элемент для сквозного монтажа PFCN 41	<b>533739</b>	50
 Универсальный уголок PUWS 2x2/135°	<b>533731</b>	10
 Универсальный уголок PUWS 2x2	<b>533733</b>	10
 Универсальный уголок PUWS 4x4	<b>533734</b>	8
 Уголок PFAF 2	<b>533735</b>	25
 Уголок PFAF 3	<b>533736</b>	25
 Уголок PFAF 4/135	<b>533737</b>	20

Наименование	Арт. №	Кол. в уп. [шт.]
 Уголок PFUF 41	<b>533738</b>	25
 Фланец PSF 41	<b>533740</b>	10
 Фланец PSF 82	<b>533741</b>	5
 Фланец PSF 124	<b>533742</b>	5
 Соединитель профиля PFUF OC	<b>533743</b>	6
 Угловая консоль PWK 200/200	<b>533744</b>	15
 Уголок PFFF 2L	<b>533745</b>	20

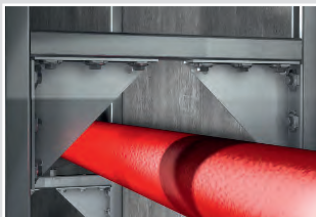
Нагрузки						
Наименование	Арт. №	Макс. рекомендованная растягивающая нагрузка для FUS 2,0mm $N_{rec}$ [кН]	Макс. рекомендованная растягивающая нагрузка для FUS 2,5mm $N_{rec}$ [кН]	Макс. рекомендованная сдвигающая нагрузка $V_{rec}$ [кН]	Момент затяжки для болтов кл. прочности $\geq 8.8$ $T_{inst}$ [кН]	
Элемент для сквозного монтажа PFCN 41	<b>533739</b>	5.0	7.0	3.5	40	

Примечание: Значения нагрузок даны при использовании элемента для сквозного монтажа

# Применение

## Сквозной монтаж

### Монтаж тяжелых труб



угловые консоли PWK

- Простая и жесткая конструкция из монтажных профилей FUS и угловых консолей

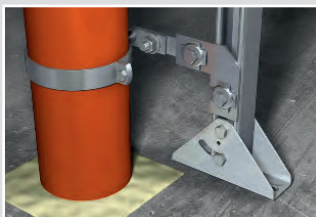
### Монтаж группы вертикальных трубопроводов



универсальные уголки PUWS

- Легкая и прочная конструкция с использованием универсальных уголков

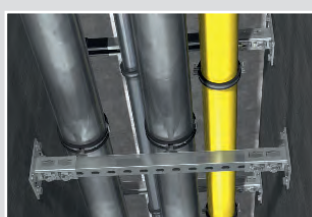
### Одиночные вертикальные трубы



уголки PFFF

- Регулируемая конструкция для монтажа вертикальных труб с применением плоских уголков

### Горизонтальные трубопроводы



фланцы PSF

- Простая конструкция для монтажа между стенами с использованием фланцев

### Монтажная сетка



соединители монтажного профиля PFUF OC

- Безопасная конструкция монтажной сетки с использованием соединителей монтажного профиля

### Консольное крепление трубопроводов



уголки PFAF

- Прочная консольная конструкция для крепления трубопроводов с применением уголков

### Дополнительные подконструкции для труб



фланцы PFUF

- Простое и надежное поперечное соединение монтажных профилей с использованием фланцев

## fischer FIXPERIENCE. Новый программный комплекс



- Новое модульное программное обеспечение включает расчетные программы для решения технических задач и особые проектные модули.
- ПО разработано в соответствии с международными стандартами проектирования (ETAG 001 и EC2). В нем используются существующие и наиболее распространенные единицы измерения сил и размеров.
- Программа распознает некорректно введенные данные и геометрические размеры и отображает подсказки в соответствующих сообщениях. Выполнение необходимого расчета может быть сделано в кратчайшие сроки.
- С помощью мыши вы можете легко перемещать, вращать трехмерное изображение на 360°, наклонять или масштабировать его.
- Трехмерное изображение узла очень реалистичное и детализированное.
- Программа позволяет устанавливать все последние обновления ПО и сообщает вам о наличии новых обновлений.
- Бесплатная установка и обновления на <http://http://www.fischer.de/Home/Service/FIXPERIENCE-Software/fixperience-software-russia.aspx>

## Наш сервис - для Вас



Мы являемся надежным партнером, который всегда будет стоять на вашей стороне и удовлетворять ваши индивидуальные потребности своими рекомендациями и действиями:

- Обширный ассортимент продукции от химических и стальных анкеров до нейлоновых дюбелей.
- Компетентность и инновации благодаря нашим исследованиям, разработке продукции и производству.
- Глобальное присутствие и активная торгово-сервисная сеть более чем в 100 странах мира
- Квалифицированная техническая поддержка и консультации по вопросам экономически выгодных решений по креплениям с использованием новейших строительных материалов. При необходимости мы посещаем Вашу строительную площадку.
- Обучающие семинары и тренинги, на вашей территории или в АКАДЕМИИ компании fischer – в нашем собственном центре подготовки персонала и обслуживания клиентов.
- Удобные расчеты с использованием современного программного обеспечения.

fischer24.ru

8 (800) 550-66-24

info@fischer24.ru

**fischer**   
innovative solutions